



Communiqué
Pour diffusion immédiate

LES **ENTRÉES**
EN SCÈNE
LOTO-QUÉBEC

Les Entrées en scène Loto-Québec :

65 représentations dans 58 salles de spectacles et festivals!

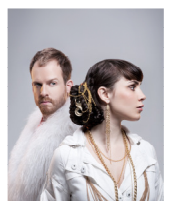
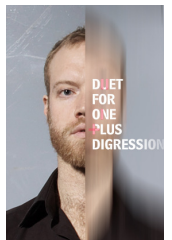
Le coup d'envoi sera donné au Festival de la chanson de Tadoussac

Montréal, le 8 juin 2010 – C'est demain, le 9 juin, que s'amorce au Festival de la chanson de Tadoussac la 2^e tournée des *Entrées en scène Loto-Québec*. Cette initiative de RIDEAU en partenariat avec Loto-Québec, véritable programme de soutien à l'émergence en arts de la scène, permettra à cinq artistes sélectionnés par les diffuseurs de spectacle de sillonner les routes tout au long de l'été et de la saison 2010-2011 pour offrir pas moins de **65 représentations dans 58 salles de spectacles et festivals**.

C'est ainsi que 54 villes et villages du Québec accueilleront les cinq artistes retenus : la surprenante **Marcie** avec ses chansons fraîches et coquines, l'envoûtant quatuor techno acoustique **Apadooraï**, le chorégraphe et danseur **Andrew Turner** avec son humour et ses influences urbaines, la vive **Amylie** à la voix infiniment soul et la nouvelle pop pleine de surprises du duo **Orange Orange**. Leur talent prometteur et leur forte présence artistique ont permis à chacun de ces artistes d'être remarqué par les diffuseurs en février 2010 lors de la dernière édition de la Bourse RIDEAU.

Rappelons que l'association de Loto-Québec, des réseaux de diffusion participants et de RIDEAU sous la bannière *Les Entrées en scène Loto-Québec* vise à encourager la création émergente en région. Elle constitue bien sûr un soutien financier à l'émergence, mais elle assure aux artistes choisis pour la tournée, des structures d'accueil établies, dirigées par des organismes de diffusion bien structurés et animés par des diffuseurs professionnels. Ainsi, le public a accès à des œuvres nouvelles et diversifiées dans un contexte de qualité.

Selon Colette Brouillé, directrice générale du Réseau indépendant des diffuseurs d'événements artistiques unis (RIDEAU), le succès des *Entrées en scène Loto-Québec* repose sur trois piliers : l'implication financière de Loto-Québec, l'expertise de RIDEAU en matière de circulation du spectacle et l'action sur le terrain des réseaux de diffusion participants. Ces réseaux sont Accès Culture, ADICIM, Objectif Scène, Réseau Centre, ROSEQ, Réseau Scènes et Spectour.



– 30 –



Source : Marlène Morin : 514 598-8024 poste 224 ~ mmorin@rideau-inc.qc.ca

Relations de presse : Bérubé & Geoffroy Communications
Benoit Geoffroy ~ 514 722-9888 ~ bgeoffroy@videotron.ca