



Communiqué
Pour diffusion immédiate

LES ENTRÉES
EN SCÈNE
LOTO-QUÉBEC

Les Entrées en scène Loto-Québec : Une tournée dans 54 villes et villages du Québec!

Le danseur et chorégraphe Andrew Turner ouvre la tournée automne-hiver en Abitibi-Témiscamingue

Montréal, le 20 septembre 2010 – C'est demain, le 21 septembre, que s'amorce au Théâtre des Eskers à Amos, la tournée automne-hiver de la 2^e édition des *Entrées en scène Loto-Québec*. Cette initiative de RIDEAU en partenariat avec Loto-Québec, permet à cinq artistes sélectionnés par les diffuseurs de spectacle de sillonner les routes tout au long de la saison 2010-2011 pour offrir pas moins de **65 représentations dans 58 salles de spectacles et festivals**.

C'est ainsi que 54 villes et villages du Québec accueilleront les cinq artistes retenus : la surprenante **Marcie** avec ses chansons fraîches et coquines, l'envoûtant quatuor techno acoustique **Apadooraï**, le chorégraphe et danseur **Andrew Turner** avec son humour et ses influences urbaines, la vive **Amylie** à la voix infiniment soul et la nouvelle pop pleine de surprises du duo **Orange Orange**. Un talent prometteur et une forte présence artistique ont permis à chacun de ces artistes d'être remarqué par les diffuseurs lors de la Bourse RIDEAU, en février 2010.

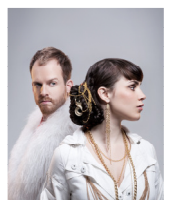
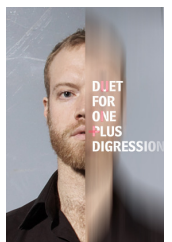
Rappelons que l'association de Loto-Québec, des réseaux de diffusion participants et de RIDEAU sous la bannière *Les Entrées en scène Loto-Québec* vise à encourager la création émergente partout au Québec. Elle constitue bien sûr un soutien financier à l'émergence, mais elle assure aux artistes choisis des structures d'accueil établies, dirigées par des organismes de diffusion bien structurés et animés par des diffuseurs professionnels. Ainsi, le public a accès à des œuvres nouvelles et diversifiées dans un contexte de qualité.

Selon Colette Brouillé, directrice générale du Réseau indépendant des diffuseurs d'événements artistiques unis (RIDEAU), « le succès des *Entrées en scène Loto-Québec* repose sur trois piliers : l'implication financière de Loto-Québec, l'expertise de RIDEAU en matière de circulation du spectacle et l'action sur le terrain des réseaux de diffusion participants. » Ces réseaux sont Accès Culture, ADICIM, Objectif Scène, Réseau Centre, ROSEQ, Réseau Scènes et Spectour.

Toutes les dates de la tournée sur rideau-inc.qc.ca

– 30 –

Source : Marlène Morin : 514 598-8024 poste 224 ~ mmorin@rideau-inc.qc.ca



Relations de presse : Bérubé & Geoffroy Communications
Monique Bérubé ~ 514 723-4943 ~ monique.berube44@sympatico.ca
Benoit Geoffroy ~ 514 722-9888 ~ bgeoffroy@videotron.ca